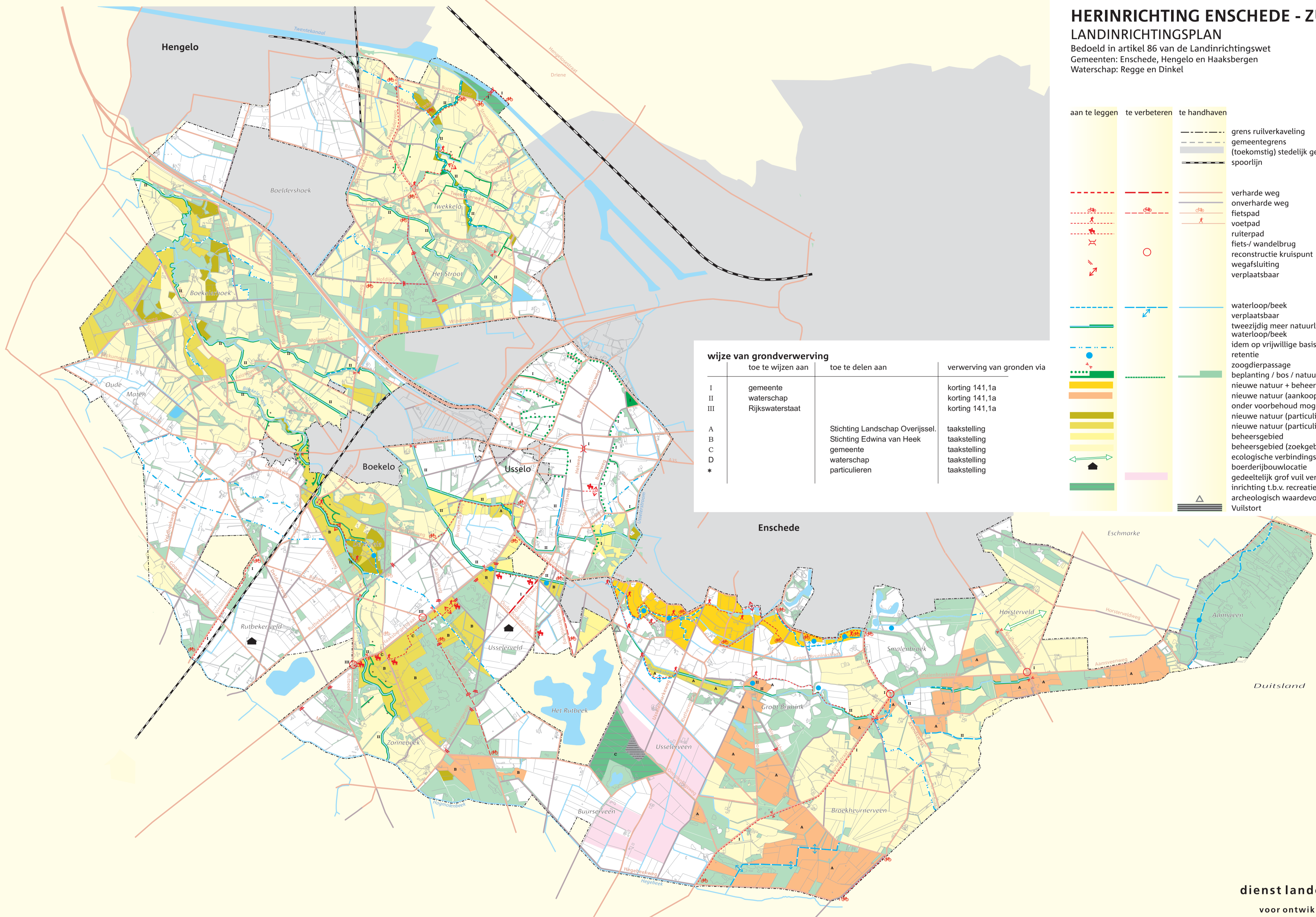


HERINRICHTING ENSCHEDA - ZUID

LANDINRICHTINGSPLAN

Bedoeld in artikel 86 van de Landinrichtingswet
 Gemeenten: Enschede, Hengelo en Haaksbergen
 Waterschap: Regge en Dinkel



| | | | |
|----------------------|----------------------|---------------------|---|
| aan te leggen | te verbeteren | te handhaven | |
| | | | grens ruijverkaveling |
| | | | gemeentegrens |
| | | | (toekomstig) stedelijk gebied |
| | | | spoorlijn |
| | | | verharde weg |
| | | | onverharde weg |
| | | | fietspad |
| | | | voetpad |
| | | | ruijterpad |
| | | | fiets-/ wandelbrug |
| | | | reconstructie kruispunt |
| | | | wegafsluiting |
| | | | verplaatsbaar |
| | | | waterloop/beek |
| | | | verplaatsbaar |
| | | | tweezijdig meer natuurlijk in te richten |
| | | | waterloop/beek |
| | | | idem op vrijwillige basis |
| | | | retentie |
| | | | zoogdierpassage |
| | | | beplanting / bos / natuurgebied |
| | | | nieuwe natuur + beheersgebied (zoekgebied) |
| | | | nieuwe natuur (aankoop+ particulier beheer onder voorbehoud mogelijk) |
| | | | nieuwe natuur (particulier beheer) |
| | | | nieuwe natuur (particulier beheer + aankoop) |
| | | | beheersgebied |
| | | | beheersgebied (zoekgebied) |
| | | | ecologische verbindingzone |
| | | | boerderijbouwlocatie |
| | | | gedeeltelijk grof vuil verwijderen (max. 40 cm) |
| | | | inrichting t.b.v. recreatie, landschap en natuur |
| | | | archeologisch waardevol terrein |
| | | | Vuilstort |

| wijze van grondvererving | wijze van grondvererving | | vererving van gronden via |
|--------------------------|--------------------------|-------------------------------|---------------------------|
| | toe te wijzen aan | toe te delen aan | |
| I | gemeente | | korting 141,1a |
| II | waterschap | | korting 141,1a |
| III | Rijkswaterstaat | | korting 141,1a |
| A | | Sichting Landschap Overijssel | taakstelling |
| B | | Sichting Edwina van Heek | taakstelling |
| C | | gemeente | taakstelling |
| D | | waterschap | taakstelling |
| * | | particulieren | taakstelling |



dienst landelijk gebied
 voor ontwikkeling en beheer
 Get. Cartografie DLG Overijssel juni.2000