

## Koploperprojecten: 36 gebiedsprocessen en 6 proeftuinen

We bevinden ons in een bijzondere pioniersfase, waarin we ruimte nemen om samen de toekomst voor ons platteland te verkennen. We zetten de energie in de gebieden centraal door te werken aan 42 koploperprojecten. Dit zijn 36 gebiedsprocessen waarin boeren en overheden samenwerken en zes proeftuinen waarin we met gebiedspartners werken aan onder meer thema's als Beekdalen, Overgangsgebieden Natura2000, Organisatie en samenwerking, Veenweide, Basisgebieden en Waterwingebieden. Met deze koploper-projecten verkennen we hoe en waar we de doelen willen bereiken. Uit de verkenning van deze koploperprojecten komen ook wensen en behoeften om in te investeren. Naast provinciebrede maatregelen om bij te dragen aan brede emissiereductie komen er dus ook regelingen die tegemoetkomen aan de wensen van

ondernemers en inwoners uit de koploperprojecten. Deze maatregelen worden afgestemd op behoeften, uitdagingen en kenmerken per gebied.

Door provinciebrede maatregelen te combineren met gebiedsspecifieke maatregelen ontstaat een gebalanceerde aanpak die zowel de algemene behoefte tot emissiereductie als de specifieke behoefte van gebieden aanpakt.

Het Rijk verwacht dat we deze eerste geldstroom gebruiken om daar aan de slag te gaan waar de opgaven het grootst zijn. Denk aan veenweidegebieden, beekdalen, waterwingebieden en rondom onze Natura 2000-gebieden.



## Vergoeding afwaarderen grond

Soms betekenen gebiedsgerichte maatregelen dat landbouwgrond een andere functie krijgt. Bijvoorbeeld rondom Natura-2000 gebieden, de KRW-beekdalen (Kaderrichtlijn Water), waterwingebieden en veenweidegebieden. Grond kan daardoor financieel een andere waarde krijgen.

De provincie heeft geld aangevraagd bij het Rijk om eventueel waardeverlies in grond te vergoeden. Dat heet het 'maatregelpakket grond'. Tot en met 2026 gaat het om een bedrag van ongeveer 44 miljoen euro. Het is een vergoeding voor de afwaardering van grond door overheidsingrijpen door gebiedsgerichte maatregelen in het kader van het PPLG. En voor de gevolgen van dit overheidsingrijpen, zoals bijvoorbeeld hogere waterstanden, beperking bemesting of gewasteelt, scheurverbod enzovoort. Het is niet bedoeld voor de opbouw van de grondpositie (ofwel: het kopen van grond). Hiervoor zijn andere budgetten beschikbaar.

### Hoe doe ik een aanvraag?

Dat kan nu nog niet. Dit maatregelpakket staat niet op zichzelf en is afhankelijk van de uitvoering van de andere maatregelpakketten 'koploperprojecten' en 'landbouw' in het PPLG. Pas als die op gang komen, kan immers de afwaardering van grond worden bepaald. In de tussentijd ontwikkelt de provincie een regeling om aanvragen en uitkering mogelijk te maken. Zodra die vorm krijgt, informeren we betrokken partijen hierover. Kijk ook op [www.overijssel.nl/pplg](http://www.overijssel.nl/pplg) en abonneer je op de nieuwsbrief.



# Nu investeren in de toekomst voor ons platteland

## Een sterk sociaal-economisch platteland



## Toekomstbestendige agrarische sector



## Natuur versterken



We werken aan waterkwaliteit en -kwantiteit, bodemkwaliteit en schonere lucht (stikstof en broeikasgassen verminderen).

**3x**  
Doelen  
centraal

We investeren in de periode 2024-2026 naar verwachting 234 miljoen van het Rijk in de toekomst voor ons platteland. Dit geld gaat vooral naar boerenerven en onze koploperprojecten. Boeren kunnen hiermee hun bedrijven aanpassen en verduurzamen. Samen met waterschappen en gemeenten werken we in proeftuinen aan natuurherstel en omgaan met klimaatverandering. Ook kunnen we een vergoeding bieden voor de afwaardering van grond. Zo werken we aan een goede balans tussen landbouw en natuur.

## De basis waarop we verder bouwen



### Investeringsplan

Ons goedgekeurde investeringsplan volgt de richtlijnen van het Rijk. Met deze 234 miljoen euro zetten we de eerste stappen om onze doelen te bereiken. Om de toekomst voor ons platteland op lange termijn te waarborgen hebben we meer geld nodig.



### 3x3 aanpak

We houden vast aan onze kenmerkende Overijsselse 3x3 aanpak. De investeringen die we nu doen zijn belangrijke stappen om samen in beweging te blijven. We verkennen met onze gebiedspartners, boeren en inwoners de toekomst voor ons platteland. We leren door te doen.



### Geld voor boerenerv

We investeren in innovaties in de agrarische sector, gebiedsprocessen, proeftuinen en gemeenschappen. Een groot deel van het geld zal landen op de boerenerven.



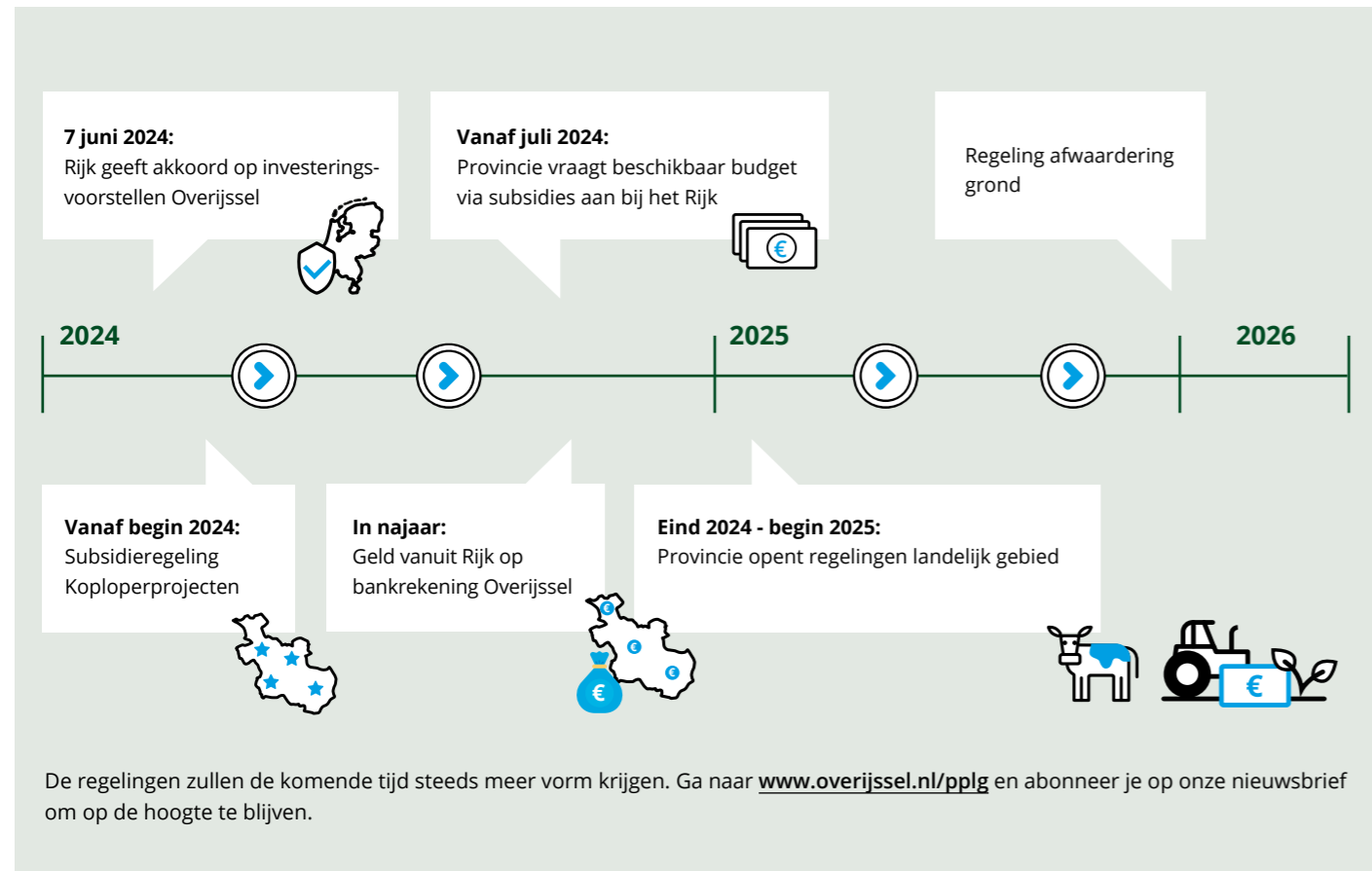
### Provinciebreed en maatwerk

We hanteren twee hoofdlijnen: geld dat we nodig hebben om provinciebreed (generiek) in te kunnen zetten voor emissiereductie en geld dat we kunnen inzetten voor maatwerk in de gebieden.



## Regelingen voor partners, boeren en inwoners

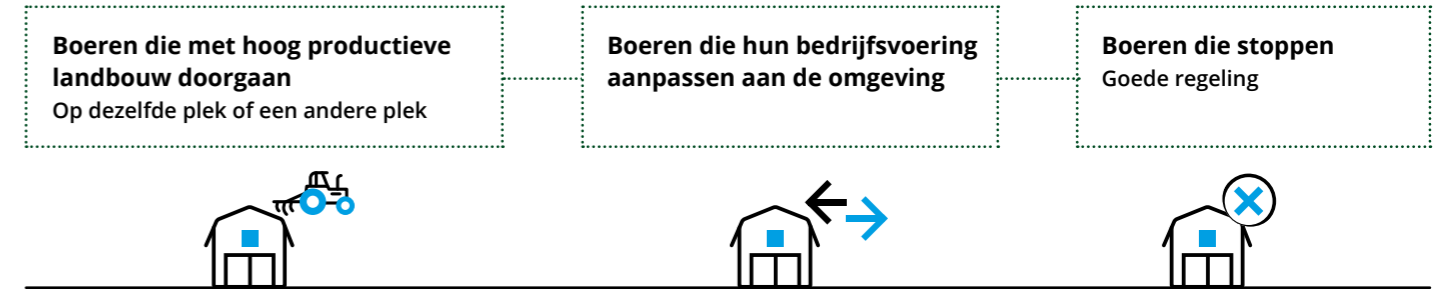
Met het geld dat nu beschikbaar wordt gesteld kunnen we verder tot en met 2026. We werken hiermee aan een leefbaar platteland, een toekomstbestendige landbouwsector en herstel van de natuur, het watersysteem en aan omgaan met klimaatveranderingen. De provincie moet nu eerst het toegewezen geld aanvragen bij het Rijk, daarna komt het beschikbaar in regelingen. Dat zal naar verwachting eind dit jaar zijn.



## Steun voor boeren

We willen veel geld laten landen op de boerenerven. Daarmee ondersteunen we onder meer boeren die op hun bedrijf maatregelen willen nemen die bijdragen aan een duurzame landbouw. Managementmaatregelen als weidegang dragen al veel bij,

zo ook nieuwe teelten, innovaties, omvormen, natuurinclusief boeren, biologisch gaan werken en meer. Het geld dat hiervoor beschikbaar komt, is voor het zetten van eerste stappen. Voor de duidelijkheid: op basis van vrijwilligheid. De investering in de landbouw is naar verwachting ongeveer 65 miljoen tot en met 2026.



Welke stappen wil jij als boer nemen met je bedrijf? Wij geven financiële ondersteuning met subsidies, zoals:

### Vouchers

Tijden veranderen en hoe speel je als ondernemer daarop in? We geven subsidie om een bedrijfsplan voor de toekomst te laten maken.

### Verbeteren bedrijfsmanagement

Door vakmanschap en ondernemerschap verbeter je je bedrijf. Voldoe aan vooraf beschreven KPI's en verbeter je bedrijf. Denk hierbij aan meer weidegang.

### Nieuwe teelten

We stimuleren nieuwe teelten en gewassen (eiwitteelt en biobased gewassen). We helpen mee aan het scheppen van goede voorwaarden voor lokale ketensamenwerking op het gebied van voedsel en bouw.

### Innoveren

We stimuleren pilots in innovaties in stal-, bedrijfsmodel- en bodem- systemen en metingen.

### Aandacht voor natuur

We ondersteunen bij het verder aan de slag gaan met natuur-inclusieve landbouw (agroforestry en omschakelen naar biologisch).

### Stoppen met boeren

Wil je stoppen met het bedrijf of iets heel anders gaan doen? Meld je bij de ervencoach, die je verder helpt.

### Starten van een landgoed

Stoppende melkveehouders ondersteunen we bij het starten van een landgoed, waarmee je bijdraagt aan natuurbeheer en realisatie van nieuwe natuur en/of bos op landbouwgrond.

## Wij investeren in toekomst voor ons platteland



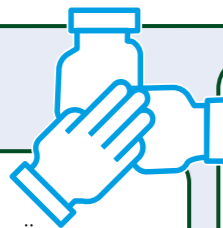
### Het Rijk

Het Rijk stelt nu landelijk 1,54 miljard euro beschikbaar voor toekomstgerichte maatregelen op het platteland. Daarvan heeft het Ministerie van Landbouw en Natuur 234 miljoen bestemd voor de provincie Overijssel voor koploperprojecten, voor landbouwmaatregelen en voor afwaardering grond.



### Lokale overheden

Gemeenten en waterschappen zijn medeuitvoerders van de opgaven op het platteland, aangezien zij soms ook bevoegd gezag zijn.



### Initiatiefnemers koploperprojecten

Initiatiefnemers van gebiedsprocessen en opdrachtgevers van proeftuinen ontvangen financiering, bijvoorbeeld door een subsidieaanvraag in te dienen. Zij zijn verantwoordelijk voor besteding van het geld op basis van gemaakte afspraken met de provincie. Zij leveren aan het eind van de (voor) verkenningsfase producten op zoals een plan van aanpak of een programma van eisen. Koploperprojecten werken hierbij volgens de handreiking gebiedsprocessen.



### Provincie Overijssel

De rol van de provincie als gebiedsregisseur omvat een breed scala aan verantwoordelijkheden als het gaat om bijdragen aan de toekomst voor ons platteland. De provincie coördineert de samenwerking tussen verschillende belanghebbenden en partijen op het platteland. Dit omvat niet alleen overheidsinstanties, maar ook landbouw-, natuur-, en maatschappelijke organisaties, bedrijven en bewoners. Zorgvuldige financiering is een belangrijke taak van de provincie. We stellen begrotingen op, signaleren financieringsbronnen en beheren de financiële middelen voor de uitvoering van het programma. De provincie verwacht hierbij een stevige financiële basis vanuit het Rijk. Naast het beheren van de financiering, heeft de provincie ook een belangrijke rol bij het monitoren en evalueren van de voortgang en impact van alle inspanningen die we doen op het platteland. Ons gezamenlijke doel is dat elke euro zo goed mogelijk wordt besteed aan de toekomst voor ons platteland.

### Agrariërs (individueel en in collectieven)

Boeren kunnen op basis van subsidieregelingen geld ontvangen. Voor de meest efficiënte verspreiding van het geld werkt de provincie samen met de landbouwcollectieven.

### Brede samenleving (inwoners)

In de koploperprojecten (gebiedsprocessen en proeftuinen) investeren we ook in sociaal-economische verbeteringen. De provincie stelt daarnaast ook zelf miljoenen beschikbaar via programma's als Leefbaar Platteland, Erfcoaches, Natuur voor Elkaar en Leader.